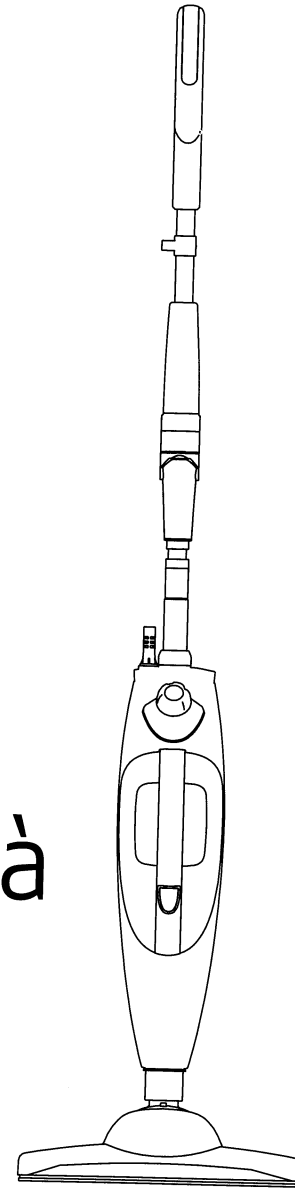


**Manuel d'instruction**  
*Veillez lire entièrement ces  
instructions avant d'utiliser ce produit*  
**CONSERVEZ CES INSTRUCTIONS**

# Vadrouille à Vapeur

MC

Live better. We'll show you how.<sup>MC</sup>



# Vadrouille à Vapeur

MC

Live better. We'll show you how.<sup>MC</sup>

## Table des matières

Consigne de sécurité et mise en garde	Page 1
Pièces et caractéristiques	Page 2
Assemblage	Page 3, 4
Utilisation de votre Vadrouille à Vapeur	Page 5, 6
Utilisation de votre cadre pour tapis	Page 7
Entretien, nettoyage et rangement	Page 8
Suggestions de dépannage	Page 9
Commande de pièces de rechange	Page 10
Paramètres techniques	Page 10
Formulaire de retour après-vente	Page 11

## LES CONSIGNES DE SÉCURITÉ DE BASE DOIVENT TOUJOURS ÊTRE SUIVIES LORS DE L'UTILISATION DE LA VADROUILLE À VAPEUR. LISEZ TOUTES LES INSTRUCTIONS AVANT SON UTILISATION.

Utilisez-la uniquement comme indiqué dans ce manuel.

Utilisez uniquement les accessoires recommandés par le fabricant.

Ne pas utiliser à l'extérieur.

Ne laissez pas l'appareil sans surveillance lorsqu'il est branché. Débranchez toujours le cordon d'alimentation et la prise de courant lorsque vous n'utilisez pas l'appareil et avant de procéder à l'entretien.

Ne laissez pas l'appareil être utilisé comme un jouet. Une attention particulière est nécessaire lorsqu'il est utilisé par ou près des enfants, des animaux ou des plantes.

Ne pas faire fonctionner l'appareil avec une fiche ou un cordon d'alimentation électrique endommagés, ou si l'appareil a été échappé ou endommagé. Retournez-le au fabricant ou au service de réparation associé pour vérification et réparation.

Ne tirez pas ou ne la transportez pas par le cordon d'alimentation, ne vous servez pas du cordon d'alimentation comme d'une poignée, ne fermez pas de porte sur le cordon d'alimentation et ne tirez pas le cordon d'alimentation autour de bords ou d'angles aigus. Gardez le cordon d'alimentation à distance des surfaces chaudes.

Ne pas débrancher en tirant sur le cordon d'alimentation. Pour débrancher, saisissez la fiche et non le cordon d'alimentation.

Pour éviter tout risque de choc électrique :

) N'immerger pas l'appareil dans l'eau ou tout autre liquide.

) Ne manipulez pas la fiche ou l'appareil avec des mains mouillées et ne faites pas fonctionner l'appareil sans chaussures.

) N'utilisez pas de rallonges ou de prises de courant dont la capacité de transmission du courant est inadéquate.

) Ne démontez pas et n'essayez pas de réparer l'appareil par vous-même. Un assemblage ou une réparation incorrecte peut entraîner un risque de choc électrique ou de blessure pour les personnes lors de l'utilisation de l'appareil.

) Gardez votre espace de travail bien éclairé.

Utiliser uniquement sur des surfaces planes et horizontales. Ne pas utiliser sur les murs, les comptoirs ou les fenêtres.

Ne pas utiliser sur du cuir, des meubles ou des planchers polis à la cire, des tissus synthétiques, du velours ou d'autres matériaux délicats et sensibles à la vapeur.

Il convient de faire preuve d'une extrême prudence lorsque vous utilisez cet appareil pour nettoyer des escaliers.

Lorsque vous utilisez l'appareil, ne le retournez jamais complètement vers le haut et ni sur le côté. Ne dirigez jamais la vapeur vers des personnes, des animaux ou des plantes.

Ne pas introduire d'objets dans les ouvertures. Ne pas utiliser si une ouverture est bloquée.

Ne mettez pas les mains ou les pieds sous la vadrouille à vapeur. L'appareil devient très chaud.

N'utilisez jamais la vadrouille à vapeur sans le tampon en microfibre.

N'ajoutez pas de solutions de nettoyage, de parfums odorants, d'huiles ou d'autres produits chimiques à l'eau utilisée dans cet appareil, car cela pourrait endommager l'appareil ou le rendre dangereux. Si vous vivez dans une région où l'eau est dure, nous vous recommandons d'utiliser de l'eau distillée dans votre vadrouille à vapeur.

Retirez délicatement le tampon en microfibre immédiatement après avoir débranché et laissé refroidir l'appareil.

Pour nettoyer la vadrouille à vapeur, débranchez la fiche de la prise de courant et nettoyez-la avec un chiffon sec et humide. Ne versez pas d'eau sur l'appareil et n'utilisez pas d'alcool, de benzène ou de diluant à peinture sur l'appareil.

Rangez l'appareil à l'intérieur, dans un endroit frais et sec.

Ne la rangez pas avec un tampon microfibre humide ou mouillé fixé à la vadrouille. Ne laissez jamais la vadrouille à vapeur au même endroit sur une surface quelconque pour toute période de temps avec un tampon microfibre humide ou mouillé, car cela endommagerait votre plancher.

**VERTISSEMENT :** Votre vadrouille à vapeur est conçue pour nettoyer les surfaces de planchers durs qui résistent des températures élevées. Ne pas utiliser sur des boiseries non scellées ou sur des planchers en céramique non émaillés ou non vernissés. Sur les surfaces traitées à la cire ou sur certains planchers non cirés, la brillance peut être éliminée par l'action de la chaleur et de la vapeur. Il est toujours recommandé de tester une zone isolée de la surface à nettoyer avant de procéder. Nous vous recommandons également de consulter les instructions d'utilisation et l'entretien du fabricant du plancher. **USAGE DOMESTIQUE UNIQUEMENT.**

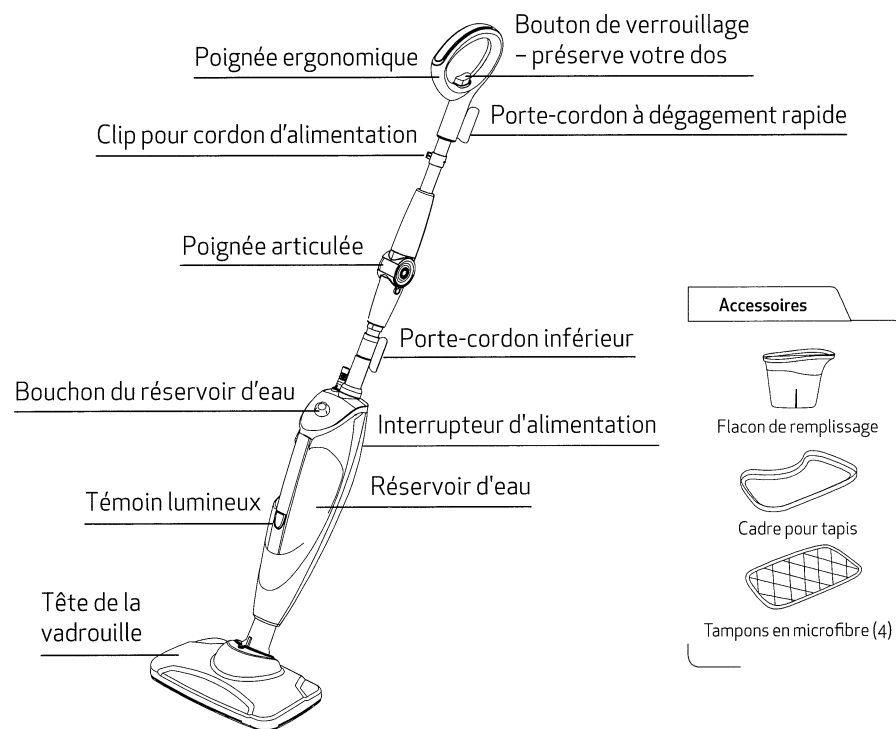
**DANGER DE S'ÉBOUILLANTER :** Veuillez faire preuve de prudence lorsque vous utilisez la vadrouille à vapeur. La vapeur émise est très chaude.

## Pièces et caractéristiques

La Vadrouille à Vapeur Ultra est conçue pour nettoyer les surfaces qui résistent à l'humidité et à des températures élevées.

Ne pas utiliser sur les boiseries dont sa surface est non scellée (en particulier les meubles anciens en bois), les tuiles de céramique non émaillées, les surfaces peintes ou les surfaces qui ont été traitées avec de la cire, des huiles, des vernis ou laquées. Le lustre peut être enlevé par la chaleur, la vapeur et la friction des outils de nettoyage. Les revêtements de laque et de polyuréthane offrent une finition protectrice robuste et durable qui résiste à l'humidité, il est toujours recommandé de tester une zone isolée de la surface à nettoyer avant de procéder.

Nous vous recommandons également de consulter les instructions d'utilisation et d'entretien suggérées par le fabricant du plancher. Lorsque vous nettoyez une surface de boiserie qui a un fini adéquat, utilisez une méthode de nettoyage de va-et-vient large et continue. Pour éviter d'endommager les surfaces, évitez de concentrer la vapeur ou de laisser la vadrouille à vapeur en place pendant une période prolongée.



## Assemblage

Lors du montage de votre vadrouille à vapeur, il est possible qu'il y ait un peu d'eau dans le réservoir d'eau, car nous testons toutes les vadrouille à vapeur à 100% avant que vous ne les achetiez, afin que vous obteniez une vadrouille à vapeur de qualité.

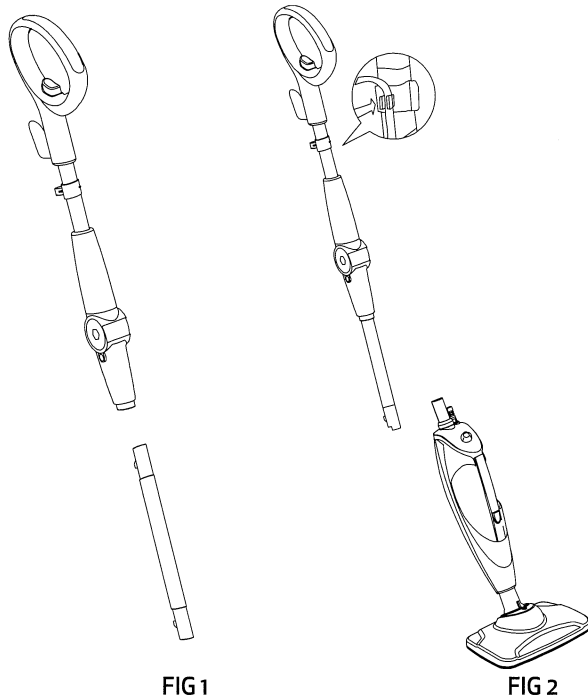


FIG 1

FIG 2

1. Retirez toutes les pièces de l'emballage. Vérifiez que toutes les pièces sont incluses.
2. Insérez le tube inférieur dans la poignée articulée comme indiqué. (fig. 1)
3. Insérez ce tube assemblé dans la base de la vadrouille à vapeur. Appuyez délicatement sur le tube jusqu'à ce que vous entendiez le dé clic, il sera donc en place. (fig. 2)

### IMPORTANT :

Assurez-vous toujours que la vadrouille à vapeur est débranchée de la prise de courant lorsqu'elle n'est pas utilisée ou avant de remplir le réservoir d'eau.

**CONSEIL :** Vos tampons nettoyants en microfibre devraient être remplacés tous les 3 mois pour optimiser les performances de nettoyage.

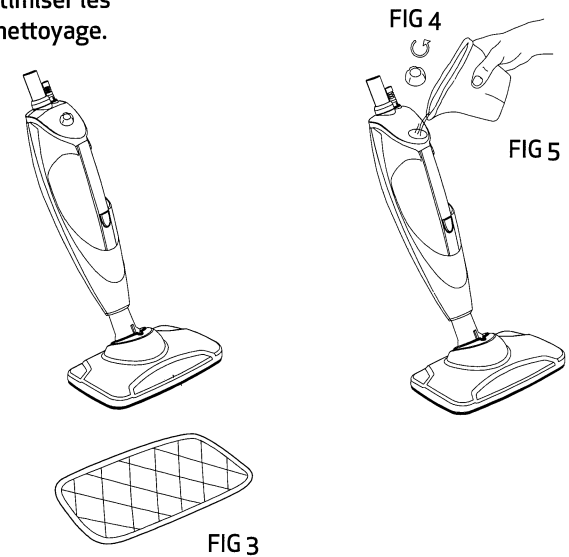


FIG 3

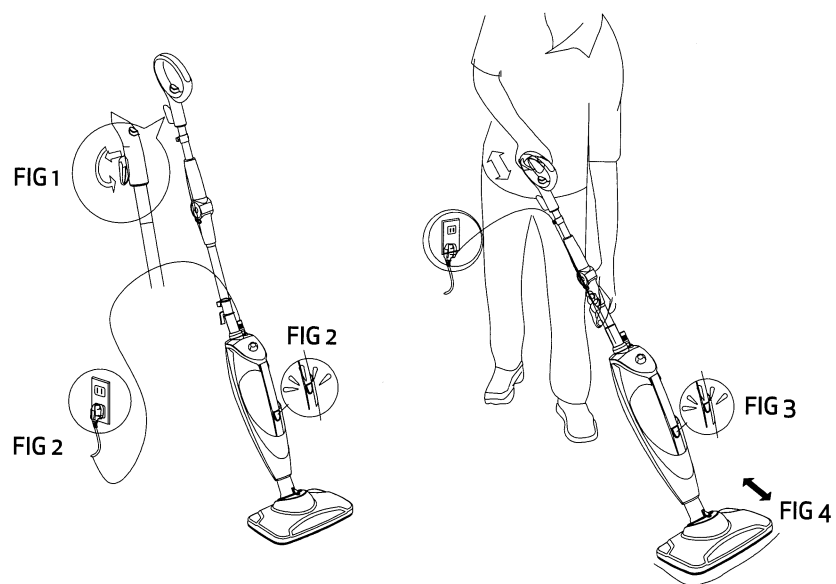
4. Placez le tampon de nettoyage en microfibre sur le plancher, les bandes autoagrippantes vers le haut. Il suffit d'appuyer la vadrouille à vapeur sur le tampon pour le fixer. (fig. 3)
5. Retirez le bouchon du réservoir d'eau en le tournant dans le sens inverse des aiguilles d'une montre jusqu'à la position déverrouillée. (fig. 4)
6. Un flacon de remplissage est fourni avec votre vadrouille à vapeur pour faciliter le remplissage du réservoir d'eau. Remplissez le flacon d'eau et versez l'eau dans le réservoir. (fig. 5)
7. Remettez le bouchon du réservoir d'eau en le tournant dans le sens des aiguilles d'une montre jusqu'à la position de blocage.

### IMPORTANT :

N'ajoutez que de l'eau dans le réservoir. Les produits chimiques ou les solutions de nettoyage peuvent être dangereux ou causer des dommages. Pour prolonger la durée de vie de votre vadrouille à vapeur, nous vous recommandons d'utiliser de l'eau distillée. Si vous habitez dans une région où l'eau du robinet est dure, nous vous recommandons fortement d'utiliser de l'eau distillée.

## Fonctionnement - Utilisation de votre Vadrouille à Vapeur

Lorsque vous utilisez votre vadrouille à vapeur pour la première fois ou si vous n'avez pas utilisé l'appareil depuis un certain temps, il faut parfois une minute ou deux pour que l'eau passe par la pompe et dans l'élément chauffant pour créer de la vapeur. Si vous avez attendu quelques minutes et que vous ne voyez toujours pas de vapeur, consultez la section suggestion de dépannage de ce manuel.

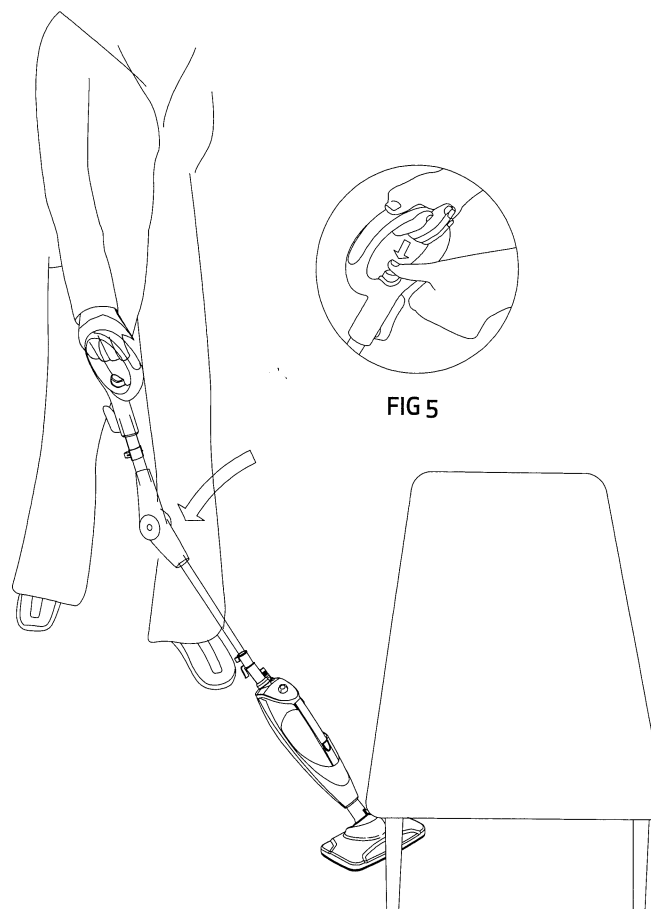


### IMPORTANT:

Votre vadrouille à vapeur a besoin d'eau pour produire de la vapeur! N'utilisez jamais votre vadrouille à vapeur sans eau dans le réservoir ou sans tampon fixé à sa base. Balayez ou passez l'aspirateur sur vos planchers avant d'utiliser votre vadrouille à vapeur. Il peut prendre quelques secondes après avoir branché l'appareil pour qu'il se réchauffe et produise de la vapeur. Si vous appuyez sur le bouton pour activer la vapeur et que l'appareil ne commence pas à produire de vapeur immédiatement, il suffit d'attendre quelques secondes pour permettre à la vadrouille de développer une température élevée de nettoyage et de désinfection.

1. Tournez le porte-cordon à dégagement rapide pour dégager complètement le cordon d'alimentation. (fig. 1)
2. Branchez la fiche d'alimentation électrique dans une prise de courant standard. (fig. 2) Le témoin lumineux LED clignote en bleu pour indiquer que vous êtes en mode veille. Si le témoin lumineux ne s'allume pas, reportez-vous à la section suggestion de dépannage de ce manuel.
3. Appuyez sur l'interrupteur d'alimentation, le témoin lumineux LED devient bleu fixe et la pompe électronique génère automatiquement de la vapeur. (fig. 3)
4. Nettoyez vos planchers en effectuant un mouvement de va-et-vient. (fig. 4)
5. Appuyez sur l'interrupteur d'alimentation à tout moment pour arrêter la vapeur.

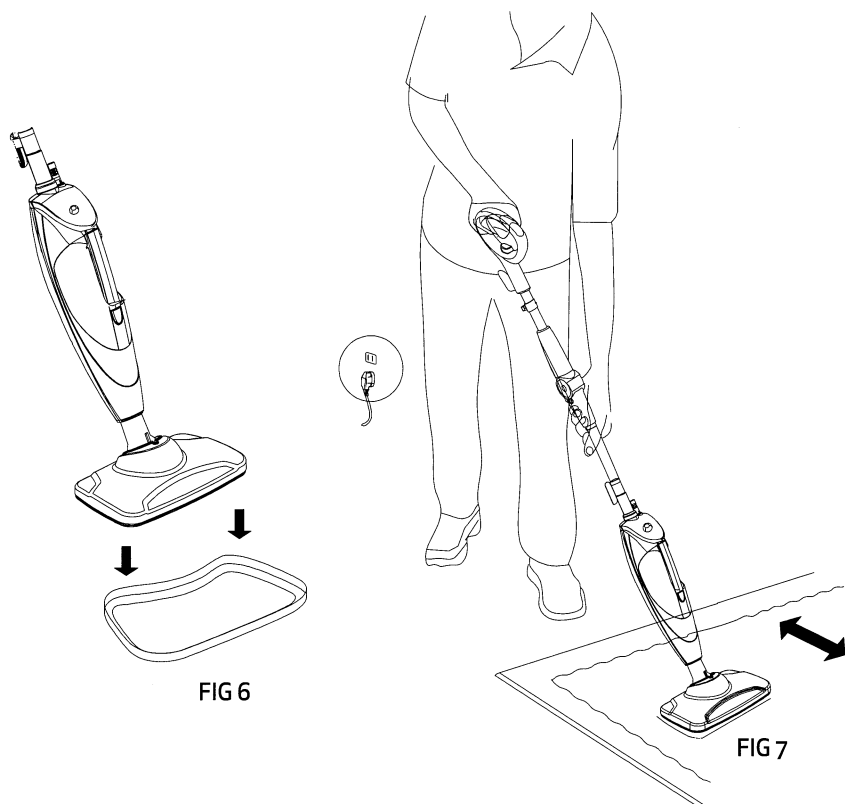
**CONSEIL :** Nettoyez sous les meubles et les endroits difficiles d'accès, en utilisant la fonction de poignée articulée!



6. Nettoyez sous les meubles et les endroits exigus en utilisant l'avantage de la poignée articulée. Appuyez sur le bouton de verrouillage de la poignée et exercez une légère pression pour plier la poignée. Le joint pliant se bloquera à un angle parfait et maximal. (fig. 5)
7. Appuyez à nouveau sur le bouton de verrouillage et levez la poignée vers le haut pour la redresser.

## Utilisation du cadre pour tapis

Le vadrouille à vapeur est polyvalente! Le cadre pour tapis transforme votre vadrouille à vapeur en un rien de temps. Vous pouvez désormais rafraîchir vos tapis et carpettes grâce à la puissance de la vapeur.



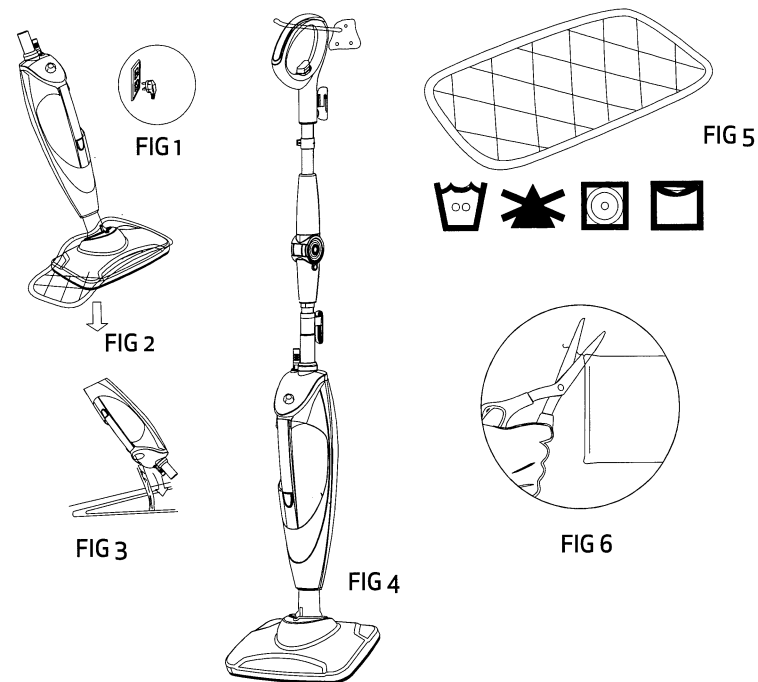
8. Posez le cadre pour tapis sur le tapis, le côté lisse vers le bas. Placez la tête de la vadrouille, avec un tampon déjà fixé, sur le dessus du cadre pour tapis. La vadrouille à vapeur reposera sur le cadre à tapis. (fig. 6)

9. Branchez la vadrouille à vapeur et commencez à rafraîchir votre tapis en poussant la vadrouille et le cadre pour tapis avec un mouvement de va-et-vient pour libérer la vapeur. (fig. 7)

10. Lorsque vous avez terminé, débranchez la vadrouille à vapeur et rangez-la comme vous le feriez normalement.

Conseil: La vadrouille à vapeur ne ramassera pas les particules solides ou les cheveux sur les tapis ou les carpettes, mais elle est idéale pour désodoriser et rafraîchir les surfaces des tapis contre les odeurs tenaces.

## Entretien et nettoyage



1. Lorsque vous avez terminé d'utiliser la vadrouille à vapeur, appuyez sur l'interrupteur d'alimentation pour arrêter la vapeur. Le témoin lumineux LED clignotera alors en bleu. Débranchez la fiche d'alimentation électrique de la prise de courant (fig.1), placez la vadrouille en position verticale et laissez l'appareil refroidir pendant 3 à 5 minutes.

2. Retirez délicatement le tampon de nettoyage en microfibre de la vadrouille à vapeur, en évitant tout contact avec le tampon chaud ou la saleté. (fig. 2)

3. Videz le réservoir d'eau avant de ranger l'appareil. Retirez le bouchon du réservoir d'eau et videz le réservoir au-dessus d'un évier. Remettez le bouchon du réservoir d'eau en place. (fig. 3)

4. Pour ranger la vadrouille à vapeur, qui s'est refroidie, suspendez-la à un gros crochet. (fig.4) Vous pouvez aussi la ranger debout, appuyée contre un mur. Veillez à ce qu'elle soit rangée hors d'accès des enfants et des endroits très fréquentés.

5. Lavez les tampons à l'eau chaude. Lavez-les séparément d'autres lessives. N'utilisez que du détergent liquide (pas de détergent en poudre). N'utilisez pas d'assouplissant. Séchez-les en les suspendant, ou dans une sècheuse à basse température. (fig. 5)

6. S'il y a des fils lâches sur le tampon, coupez-les soigneusement avec des ciseaux. Ne tirez pas ces fils et ne les coupez pas trop près de la base. (fig. 6)

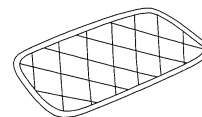
### IMPORTANT:

Le tampon de nettoyage peut être très chaud à la suite de son utilisation avec la vapeur. Par prudence, laissez l'appareil refroidir pendant 3 à 5 minutes avant de le retirer.

## Suggestions de dépannage

PROBLÈME	RAISONS POSSIBLES ET SOLUTIONS
La vadrouille à vapeur ne se met pas en fonction.	<ol style="list-style-type: none"> <li>1. La vadrouille à vapeur doit être solidement branchée dans une prise de courant.</li> <li>2. Le témoin lumineux LED bleu est-il allumé? Si non, vérifiez le fusible ou le disjoncteur.</li> </ol>
La vadrouille à vapeur ne produit pas de vapeur.	<ol style="list-style-type: none"> <li>1. Y a-t-il de l'eau dans le réservoir d'eau? Si non, ajouter de l'eau en suivant les</li> <li>2. Le témoin lumineux LED bleu clignote-t-il? Si oui, appuyez sur l'interrupteur d'alimentation pour activer la vapeur.</li> </ol>
L'interrupteur d'alimentation ne la met pas en marche. La lumière bleue clignote toujours.	<ol style="list-style-type: none"> <li>1. Si vous avez déjà branché votre appareil, débranchez-le et essayez une autre prise de courant. Cela peut réinitialiser la vadrouille.</li> <li>2. Ajoutez de l'eau dans le réservoir et appuyez sur l'interrupteur d'alimentation pour activer la vapeur.</li> </ol>
La vadrouille à vapeur laisse des traces blanches sur le plancher.	<ol style="list-style-type: none"> <li>1. Ne laissez pas la vadrouille à vapeur sur le plancher avec un tampon de nettoyage humide ou mouillé.</li> <li>2. Avez-vous de l'eau dure? Si oui, il est fortement recommandé d'utiliser de l'eau distillée.</li> </ol>
La vadrouille à vapeur laisse de l'eau sur le sol.	<ol style="list-style-type: none"> <li>1. Votre tampon de nettoyage est peut-être trop mouillé. Débranchez votre vadrouille à vapeur et changez le tampon en microfibre.</li> <li>2. Attendez 30 secondes pour que l'eau chauffe et crée de la vapeur. Si l'eau ne chauffe pas, de l'eau sera émise au lieu de la vapeur.</li> </ol>
Les planchers sont ternes, ont des traînées ou sont tachés.	<ol style="list-style-type: none"> <li>1. Le tampon est peut-être sale, changez-le.</li> <li>2. Si vous avez lavé le tampon avec un détergent en poudre, il se peut qu'il reste des résidus de détergent sur le tampon. Lavez-le à nouveau avec un détergent liquide.</li> <li>3. Si vous nettoyez une zone de la cuisine où il peut y avoir une accumulation de graisse, utilisez un produit dégraissant comme un nettoyant tout usage ou du savon à vaisselle et un papier essuie tout pour nettoyer la zone en premier.</li> <li>4. Vous avez peut-être laissé la vadrouille à vapeur au même endroit trop longtemps.</li> <li>5. Avez-vous de l'eau dure? Si oui, il est fortement recommandé d'utiliser de l'eau distillée.</li> <li>6. Il peut s'agir de résidus de nettoyants utilisés par le passé sur le plancher. Passez la vadrouille à vapeur quelques fois de plus et voyez si ces résidus sont éliminés.</li> </ol>
La vadrouille à vapeur est difficile à pousser	<ol style="list-style-type: none"> <li>1. Assurez-vous que le tampon de nettoyage est correctement fixé.</li> <li>2. Vérifiez si le tampon de nettoyage est excessivement sale. Remplacez le tampon s'il est trop sale ou mouillé.</li> </ol>

## Pièces de rechange



Pour commander des tampons microfibres supplémentaires, veuillez consulter le site [www.oceansales.ca](http://www.oceansales.ca) ou [www.oceansales.us](http://www.oceansales.us)

### PIÈCES

1. Tampons en microfibre
2. Flaçon de remplissage
3. Cadre pour tapis

Caractéristiques paramètres  
 Modèle : 2908-1  
 Voltage : 120 V  
 Fréquence : 60 Hz  
 Puissance : 1550 W  
 Réservoir d'eau : 380ml/12.85 oz



## Formulaire de retour après-vente – Fiche de garantie

### Si votre vadrouille à vapeur nécessite une attention particulière

1. Tout d'abord, vérifiez les instructions d'opération de ce manuel pour vous assurer que le dysfonctionnement n'est pas dû à un problème que vous pouvez rectifier vous-même.
2. Si la vadrouille à vapeur est encore sous garantie, contactez le détaillant, dont les coordonnées apparaissent sur votre reçu d'achat.

Afin de bénéficier de la garantie d'un an, veuillez conserver votre preuve d'achat, en veillant à ce qu'elle indique la date d'achat. Une preuve d'achat sera requise à l'intérieur de la période de garantie.

Numéro de modèle \_\_\_\_\_

Nom \_\_\_\_\_

Adresse \_\_\_\_\_

Code postal \_\_\_\_\_

Date d'achat \_\_\_\_\_

**À noter :** En raison du développement continu, nous nous réservons le droit de modifier les spécifications du produit.